

ИЗВЕЩЕНИЕ

В связи с поступившим обращением, Администрация Миасского городского округа информирует граждан о предполагаемом предоставлении в собственность за плату земельного участка для строительства отдельно стоящего жилого дома на одну семью с приусадебным участком из земель населенных пунктов:

- г. Миасс, ул. Транспортная, земельный участок № 2, площадью 1465 кв.м;

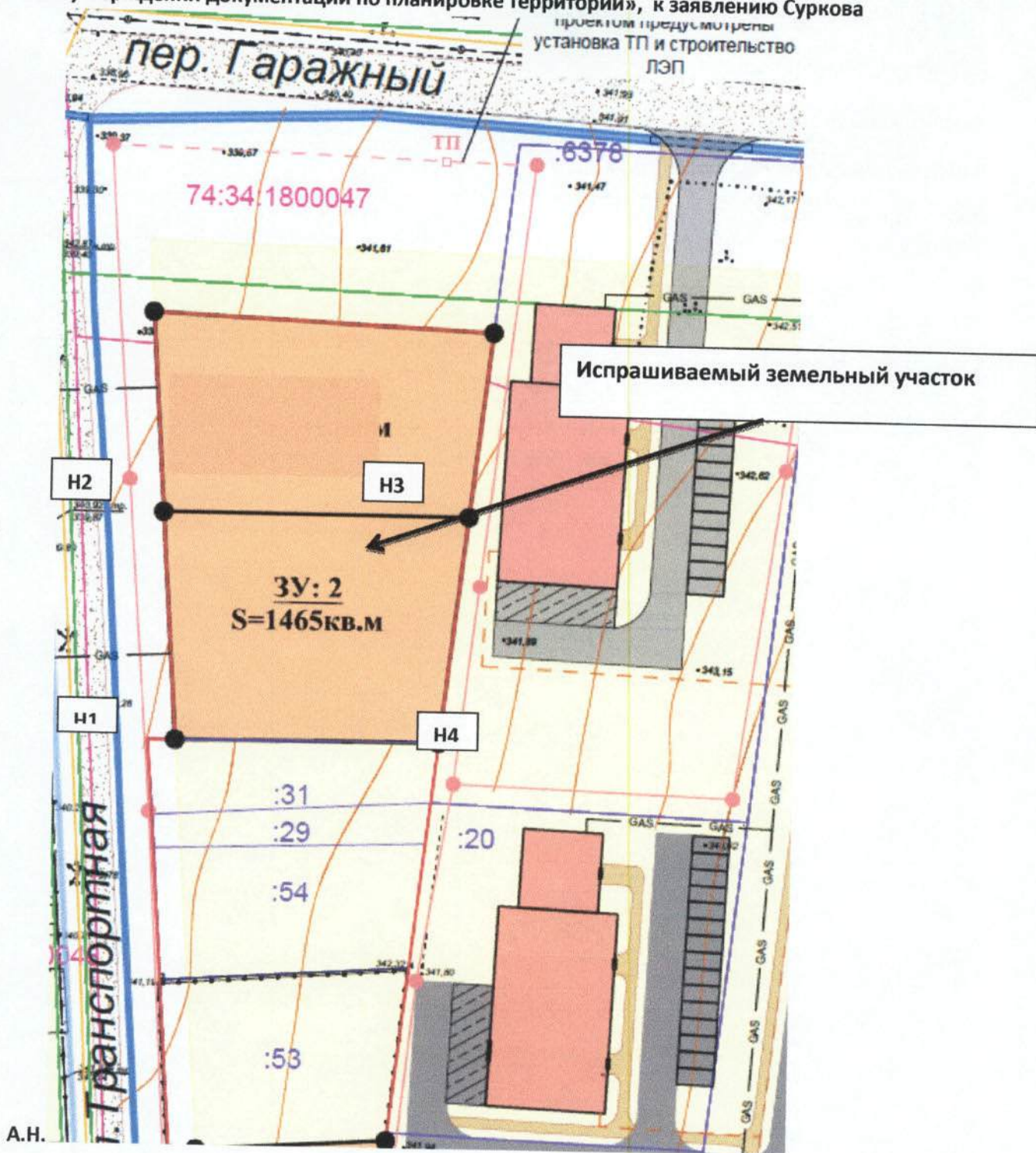
Гражданам и юридическим лицам, чьи права и законные интересы могут быть затронуты при предоставлении земельного участка, а также гражданам, желающим принять участие в аукционе по продаже земельного участка, или в аукционе на право заключения договора аренды земельного участка предлагается в тридцатидневный срок со дня опубликования настоящего извещения обратиться с заявлением в Администрацию Миасского городского округа по адресу: г. Миасс, пр. Автозаводцев, 55, каб. №12.

Ознакомиться со схемой расположения земельного участка можно по адресу: г. Миасс, ул. Ак. Павлова, 32, каб.12 тел.57-98-25.

Время приема: вторник - 8:30-12:00, среда-14:00-17:00.

Схема расположения земельного участка, утвержденная Постановлением главы МГО №4125 от 16.08.2017г
«об утверждении документации по планировке территории», к заявлению Суркова

проектом предусматривается
установка ТП и строительство
ЛЭП



3У:2

Площадь – 1465 кв.м.

Кадастровый квартал – 74:34:1800049

Количество контуров - 1

Градостроительное зонирование – В1 (зона усадебной и коттеджной застройки)

Разрешенное использование – под отдельно стоящий жилой дом на одну семью с приусадебным участком

Местоположение - Челябинская обл., г.Миасс, ул. Транспортная

Таблица координат характерных точек границ земельного участка ,расположенного по адресу

Г.Миасс, ул.Транспортная

Условный номер земельного участка ЗУ:2		
Площадь земельного участка 1465 м.кв		
Обозначение характерных точек границ	Координаты , м	
	Х	Y
Н1	588972.33	2240140.86
Н2	589006.56	2240138.54
Н3	589006.56	2240184.6
Н4	588972.55	2240180.65