

## ИЗВЕЩЕНИЕ

В связи с поступившим обращением, Администрация Миасского городского округа информирует граждан о предполагаемом предоставлении в собственность за плату земельного участка для строительства отдельно стоящего жилого дома на одну семью с приусадебным участком из земель населенных пунктов:

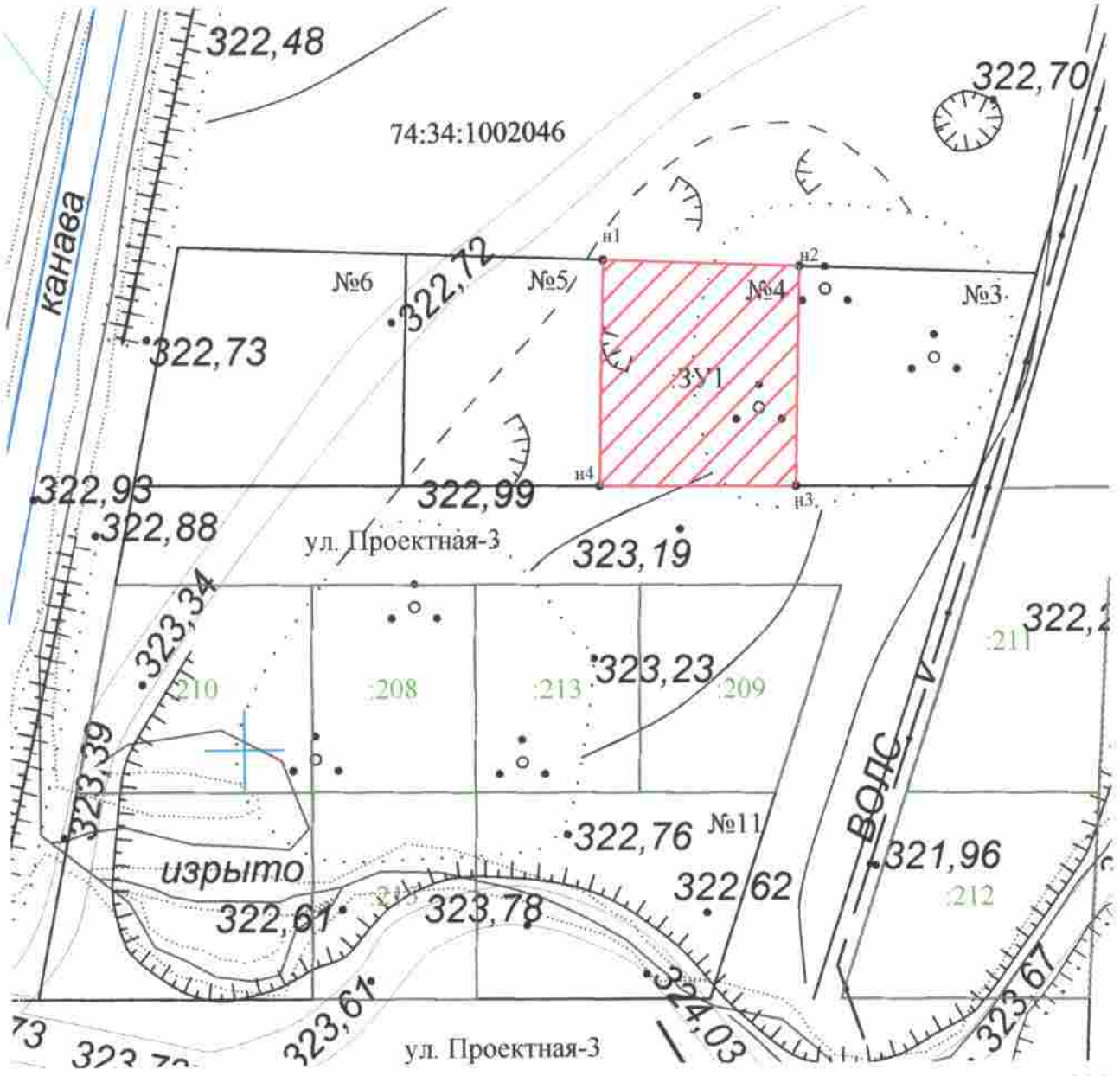
- г. Миасс, северо-западнее ГСК № 12, участок, № 4 по проекту планировки, площадью 1010 кв.м;

Гражданам и юридическим лицам, чьи права и законные интересы могут быть затронуты при предоставлении земельного участка, а также гражданам, желающим принять участие в аукционе по продаже земельного участка, или в аукционе по продаже права на заключение договора аренды земельного участка предлагается в тридцатидневный срок со дня опубликования настоящего извещения обратиться с заявлением в Администрацию Миасского городского округа по адресу: г. Миасс, пр. Автозаводцев, 55, каб. №12.

Ознакомиться со схемой расположения земельного участка можно по адресу: г. Миасс, ул. Ак. Павлова, 32, каб.12 тел.57-98-25.

Время приема: вторник - 8:30-12:00, среда-14:00-17:00.

СХЕМА РАСПОЛОЖЕНИЯ ЗЕМЕЛЬНОГО УЧАСТКА  
 НА КАДАСТРОВОМ ПЛАНЕ ТЕРРИТОРИИ



Масштаб 1:1000

Условные обозначения:

- н1 - Характерная точка границы, сведения о которой позволяют однозначно определить её положение на местности
- :ЗУ1 - Обозначение образуемого земельного участка
- - Граница земельного участка установленная в ГКН
- - Граница вновьобразуемого земельного участка

Условный номер земельного участка _____		
Площадь земельного участка: 1010 кв.м.		
Обозначение характерных точек границ	Координаты, м	
	X	Y
н1	2238857.33	596074.01
н2	2238887.17	596072.99
н3	2238886.40	596039.60
н4	2238856.55	596039.76