

ИЗВЕЩЕНИЕ

В связи с поступившим обращением, Администрация Миасского городского округа информирует граждан о предполагаемом предоставлении в собственность за плату земельного участка для строительства отдельно стоящего жилого дома на одну семью с приусадебным участком из земель населенных пунктов:

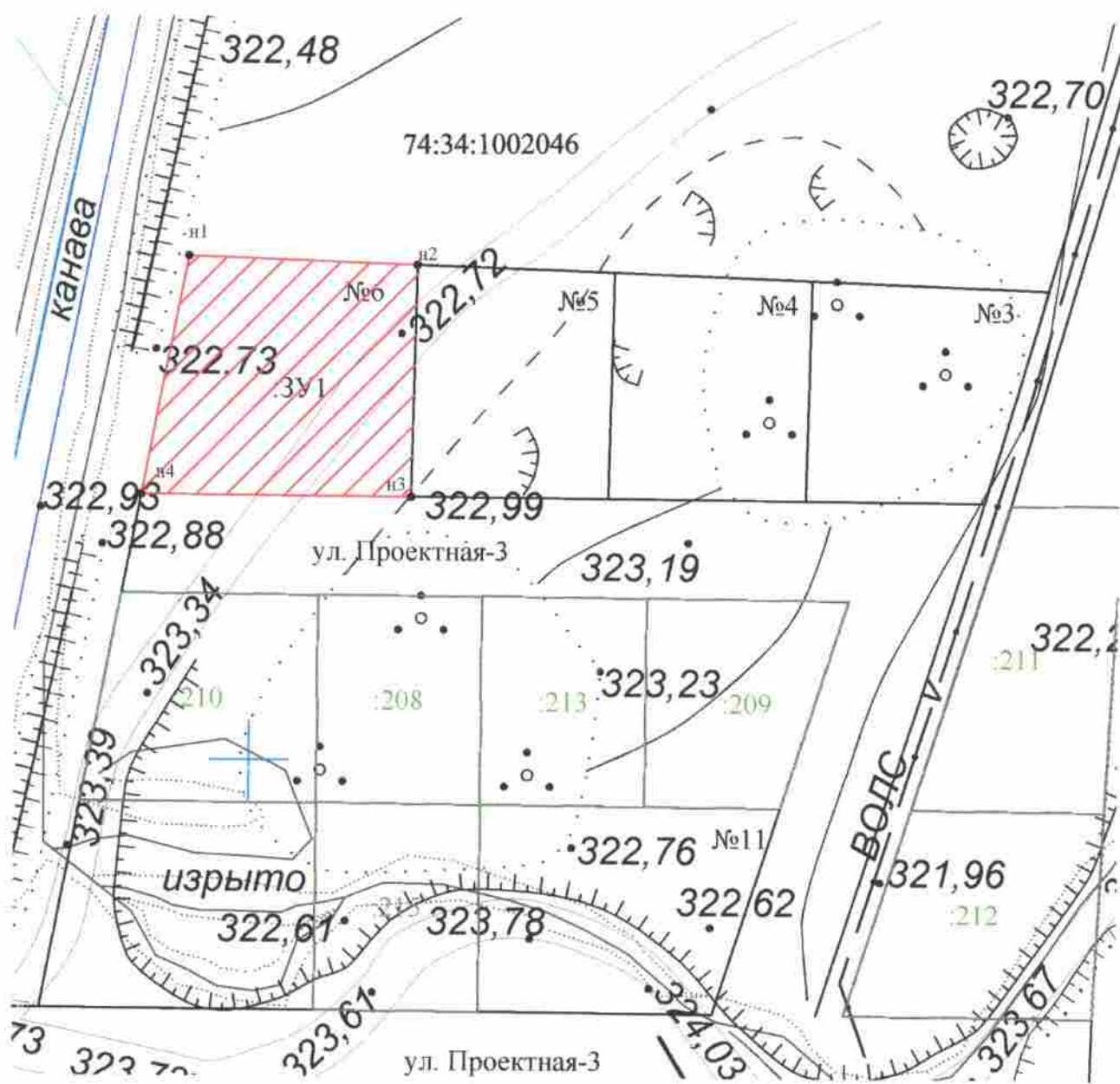
- г. Миасс, северо-западнее ГСК № 12, участок, № 6 по проекту планировки, площадью 1355 кв.м;

Гражданам и юридическим лицам, чьи права и законные интересы могут быть затронуты при предоставлении земельного участка, а также гражданам, желающим принять участие в аукционе по продаже земельного участка, или в аукционе по продаже права на заключение договора аренды земельного участка предлагается в тридцатидневный срок со дня опубликования настоящего извещения обратиться с заявлением в Администрацию Миасского городского округа по адресу: г. Миасс, пр. Автозаводцев, 55, каб. №12.

Ознакомиться со схемой расположения земельного участка можно по адресу: г. Миасс, ул. Ак. Павлова, 32, каб.12 тел.57-98-25.

Время приема: вторник - 8:30-12:00, среда-14:00-17:00.

СХЕМА РАСПОЛОЖЕНИЯ ЗЕМЕЛЬНОГО УЧАСТКА НА КАДАСТРОВОМ ПЛАНЕ ТЕРРИТОРИИ



Масштаб 1:1000

Условные обозначения:

- **п1** - Характерная точка границы, сведения о которой позволяют однозначно определить её положение на местности
- :ЗУ1** - Обозначение образуемого земельного участка
- (black line) - Граница земельного участка установленная в ГКН
- (red line) - Граница вновьобразуемого земельного участка

Условный номер земельного участка _____		
Площадь земельного участка <u>1355 кв.м.</u>		
Обозначение характерных точек границ	Координаты, м	
	X	Y
п1	2238793	596076
п2	2238827	596075
п3	2238827	596040
п4	2238785	596040